



SICE
AUTOMOTIVE EQUIPMENT

Ausrüstung zur Wartung von
Militärfahrzeugen

Military Wheel Solution **S 20 A Military**



**Fortschrittliche Technologie
für die militärische Wartung**

Ausrüstung zur Wartung von Militärfahrzeugen Military Wheel Solution S 20 A Military

S 20 A Military

Sie wurde für die Wartung von Reifen an Militär- und Verteidigungsfahrzeugen entwickelt, die mit Hutchinson RFT Pannenschutzsystem ausgestattet sind. Sie bietet eine solide und robuste Konstruktion, die für maximale Betriebseffizienz ausgelegt ist. Sie erledigt bequem und sicher alle Arbeitsschritte an Reifen mit verstärkter Karkasse und **toroidaler Einlage** unter Gewährleistung von Kontinuität und Präzision bei jedem Arbeitsvorgang.

Das **mobile Hydraulikaggregat** entwickelt eine **Schubkraft von bis zu 45.000 N** und ermöglicht so einen **kontrollierten, sicheren und äußerst zuverlässigen Betrieb** mit maximalem Schutz für den Bediener.

ALLGEMEINE EIGENSCHAFTEN

Struktur

Die Tragestruktur aus hochfestem Stahl garantiert **große Widerstandsfähigkeit während des Betriebs**. Die robuste Konstruktion gewährleistet **Stabilität und Langlebigkeit** auch bei intensiver und kontinuierlicher Nutzung.

Bedieneinheit

Die Bedieneinheit ermöglicht **progressive und kontrollierte Bewegungen**, die dem Bediener in jeder Phase Präzision bieten und einen reibungslosen und sicheren Betrieb gewährleisten. Die Ergonomie des Geräts macht eine **konstante und zuverlässige Bedienung** möglich.

Technische Lösungen

Die gewählten Lösungen ermöglichen eine völlige und kontrollierte Entnahme des Runflat-Systems, was die Belastung reduziert und das Risiko einer Beschädigung des Reifens oder der inneren Bestandteile mindert.



ANWENDUNGEN

- Schwere militärische Transportfahrzeuge
- Gepanzerte und taktische Fahrzeuge
- Leichte Militärfahrzeuge.

Kritische Bestandteile

Die Hauptbestandteile sind aus **ausgewählten Werkstoffen** hergestellt und durch **spezielle Behandlungen** geschützt, um maximale Lebensdauer, langfristige Zuverlässigkeit und **geringeren Wartungsaufwand** zu gewährleisten.

AUSGEWOGENHEIT

Die Kombination aus präzisen Bewegungen, unmittelbarer Kontrolle und einfacher Bedienung macht S 20 A Military zu einer effizienten und leistungsstarken **Lösung**, ganz im Sinne des Ansatzes der Bedienbarkeit und Zweckmäßigkeit von SICE.

DRUCKVORRICHTUNG ZUM ENTFERNEN DER RINGE

Das System zum Arretieren der Felge auf der Mittenzentrierung der Reifenmontiermaschine **sorgt für stabile und exakte Befestigung**.

Die von einer unabhängigen Steuereinheit angetriebene hydraulische Druckvorrichtung **gewährleistet hohe Sicherheitsstandards und maximale Arbeitsgenauigkeit**, mit Reduzierung der Bearbeitungszeit und Kraftanwendung des Bedieners.



TECHNISCHE HAUPTTEIGENSCHAFTEN

- **Unabhängige und transportable Arbeitsstation** für maximale Betriebsflexibilität
- Stromversorgung 400 V/3/50-60 Hz (Version mit 230 V/3/50-60 Hz auf Wunsch erhältlich).
- **Konzipiert für die Entnahme von Runflat-Systemen mit toriodalem Ring**, kompatibel mit **Hutchinson VFI** und **Bead-lock Systemen** mit steifem Ring.
- Hohes Maß an **Betriebssicherheit**
- **Einfache und intuitive Bedienung** mit progressiven manuellen Bedienelementen für eine präzise

Steuerung jedes Arbeitsschritts.

- **Ideale Lösung für unabhängige Werkstätten und militärische Wartungszentren.**



PHASEN DES ARBEITSPROZESSES

- **Einspannung** der Felge auf der Reifenmontiermaschine und anschließende Montage/Demontage des Reifens mit integriertem Runflat-System unter Verwendung der mitgelieferten Druckvorrichtung zum Entfernen der Ringe.



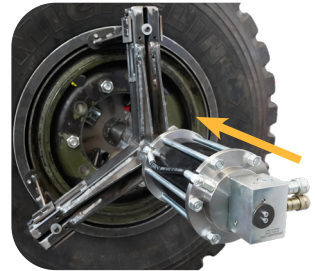
1



2

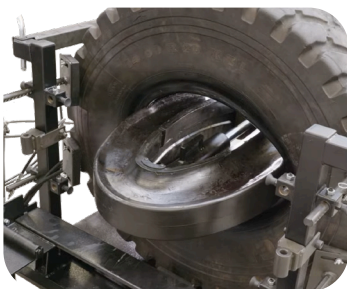


3



4

- **Entnahme und Einfügung** des Runflat-Systems mit wulstartigem Ring aus dem/in den Reifen unter Verwendung der unabhängigen Entnahmestation.



Das Video ist auf der Website verfügbar und kann direkt über den QR-Code aufgerufen werden.

OPTIONALE KITS AUF WUNSCH

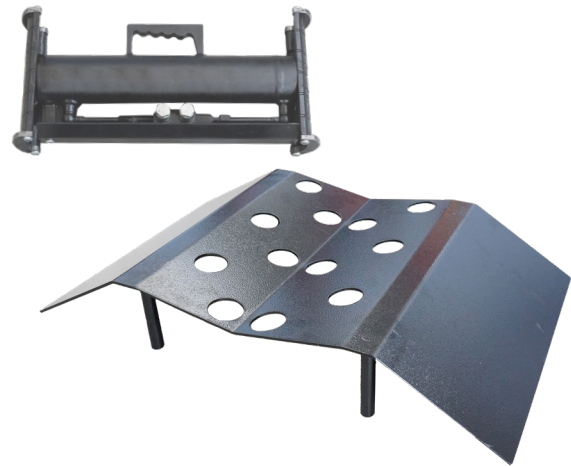
8-12120050/90

ROLLENBAHN ZUR HANDHABUNG DES
WULSTFÖRMIGEN RINGS



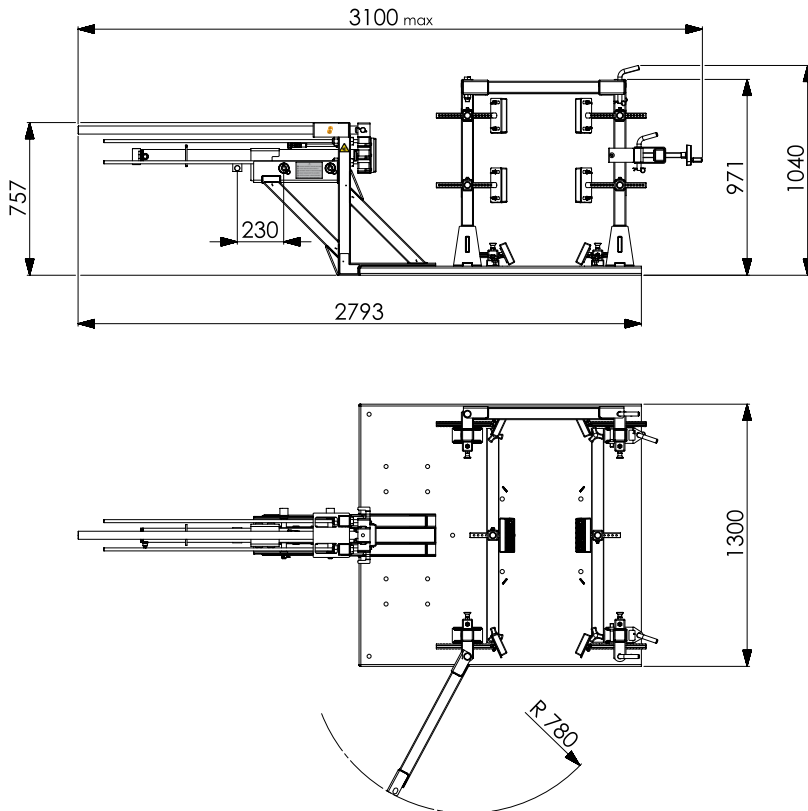
8-12120051/90

WARTUNGSKIT FÜR 16-ZOLL-REIFEN



Für weiteres Zubehör im entsprechenden Katalog nachsehen.

ABMESSUNGEN



TECHNISCHE DATEN

MAXIMALER RADDURCHMESSER	1600 mm
MAXIMALE RADBREITE	650 mm
HÄUFIGSTE REIFENTYPEN (NUR ALS BEISPIEL)	12.00R20 14.00R20 325/85R16 335/80R20 365/80R20 395/85R20
MAXIMALES RADGEWICHT	600 KG
EINSPANNLEISTUNG	14"-26"
TYP RUNFLAT-SYSTEM	HUTCHINSON VFI
PLATZBEDARF	3000X1300X1050
VERSORGUNG	400/3/50-60 230/3/50-60 (AUF WUNSCH)
BETÄTIGUNGEN	HYDRAULISCH - MANUELL PROGRESSIV
GEWICHT DES GERÄTS	500 KG